

Objekt-Nr. 952
- Haus Walchum -

**Neubau-Eigentumswohnungen
am Einkaufs- und Gesundheitszentrum Walchum**



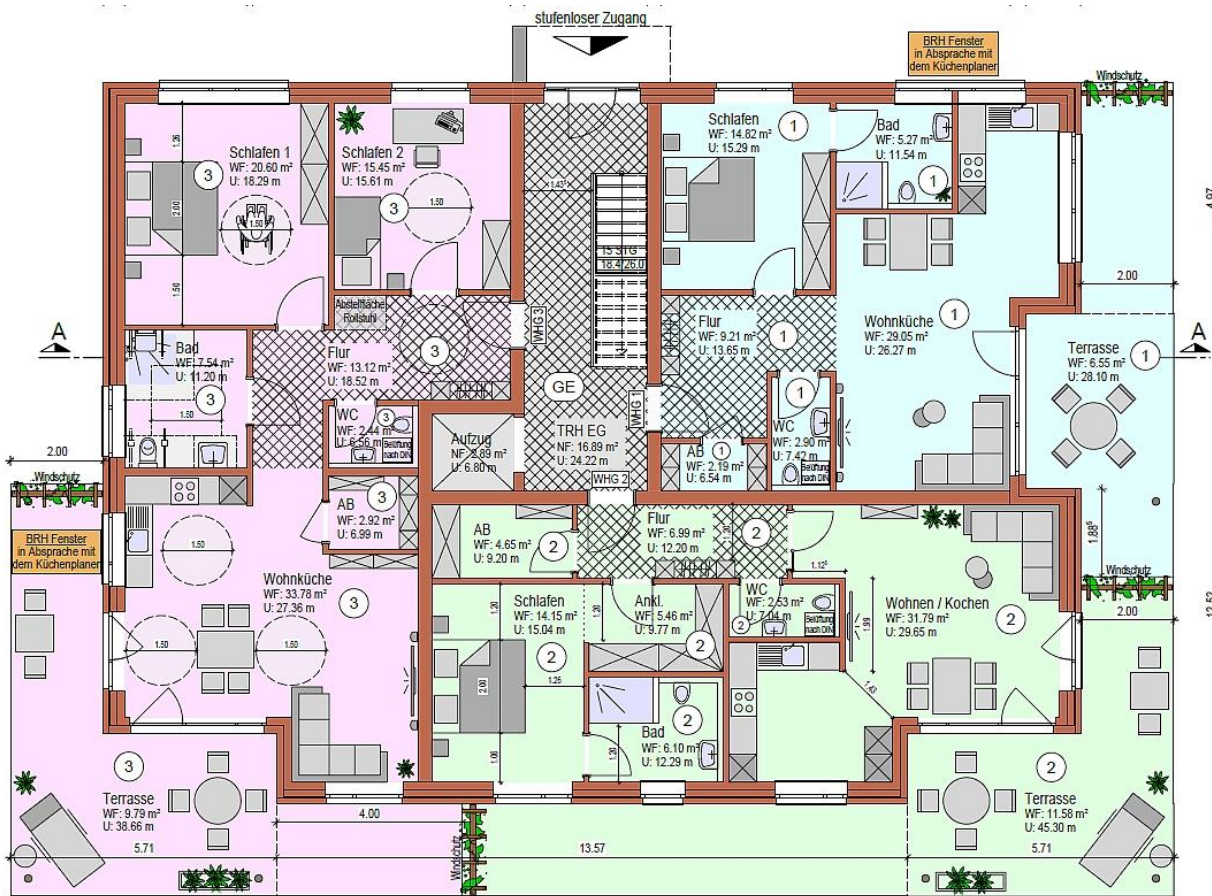
- Lage:** 26907 Walchum, Am Markt
In unmittelbarer Nähe befinden sich ein Ärztehaus, ein Lebensmittel-discounter und ein Backshop.
- Fertigstellung:** April 2023
- Räumlichkeiten:** Die Wohnungen verfügen über ansprechende, z. T. rollstuhlgerechte Grundrisse mit Wohnungsgrößen zwischen 70 m² und 105 m² Wohnfläche.
Für alle Wohnungen sind ein Kellerraum sowie ein Pkw-Abstellplatz am Objekt vorhanden. Ein Carport und Fahrradabstellraum kann zu einem Kaufpreis von 8.000 EUR zusätzlich erworben werden.
Zusätzlich ist es möglich, die Terrassen, Balkone und Dachterrassen gegen Aufpreis zu überdachen, bzw. Glasfassaden einzubauen.
- Ausstattung:** Die Wohnanlage besticht durch moderne Architektur in zeitgemäßer Ausstattung, u. a. Fußbodenheizung, barrierefreie Bäder und Fahrstuhl. Das Objekt wird als Energieeffizienzhaus 55 + gem. KfW Standard erstellt. Bei Interesse fordern Sie die Baubeschreibung an.
- Kaufpreise:** **Whg. 1:** 179.000 € **Whg. 2:** 209.000 € **Whg. 3:** 249.000 €
Whg. 4: 179.000 € **Whg. 5:** 209.000 € **Whg. 6:** 249.000 €
Whg. 7: 255.000 € **Whg. 8:** 238.000 €
- Energieausweis:** Ein Energieausweis liegt nicht vor.

Provisionshinweis:

Dieses Angebot ist freibleibend und unverbindlich. Zwischenverkauf vorbehalten. Alle genannten Informationen – auch evtl. Zeichnungen – beruhen auf uns erteilten Angaben oder ausgehändigten Unterlagen; für die Richtigkeit wird keine Gewähr übernommen. Es gilt der notarielle Kaufvertrag. Der Inhalt unserer Angebote ist vertraulich. Sie dürfen daher weder die Offerte noch Einzelheiten daraus Dritten ohne unsere Einwilligung weitergeben.

Das Angebot ist für den Käufer provisionsfrei.

Seniorengerechte Neubau-Eigentumswohnungen in guter Wohnlage von Walchum



Gesamtübersicht Erdgeschoss

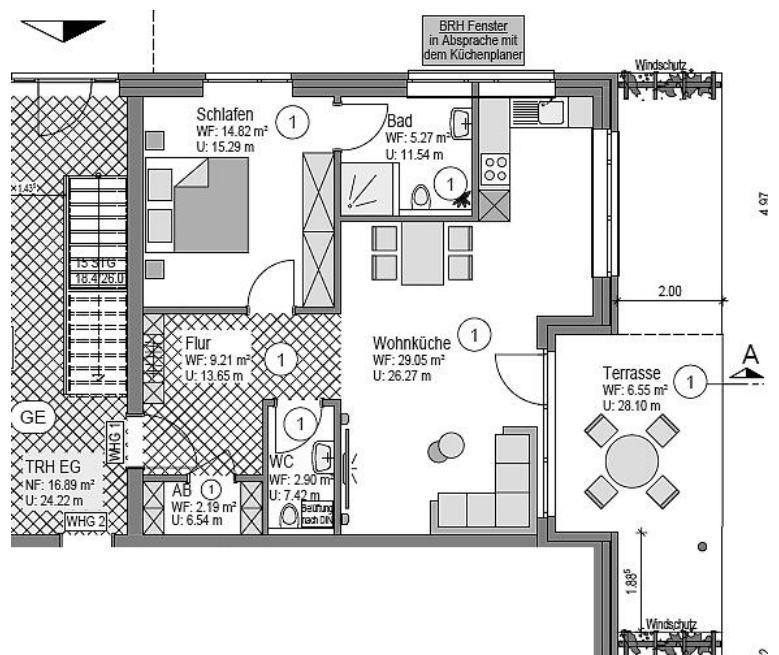
Erdgeschoss-Eigentumswohnung Nr. 01

Wohnfläche Whg.: 63,44 m²

Wohnflächenanteil Terrasse: 6,55 m²

Wohnfläche Whg Nr. 1: Ca. 70 m²

Kaufpreis: 179.000 EUR

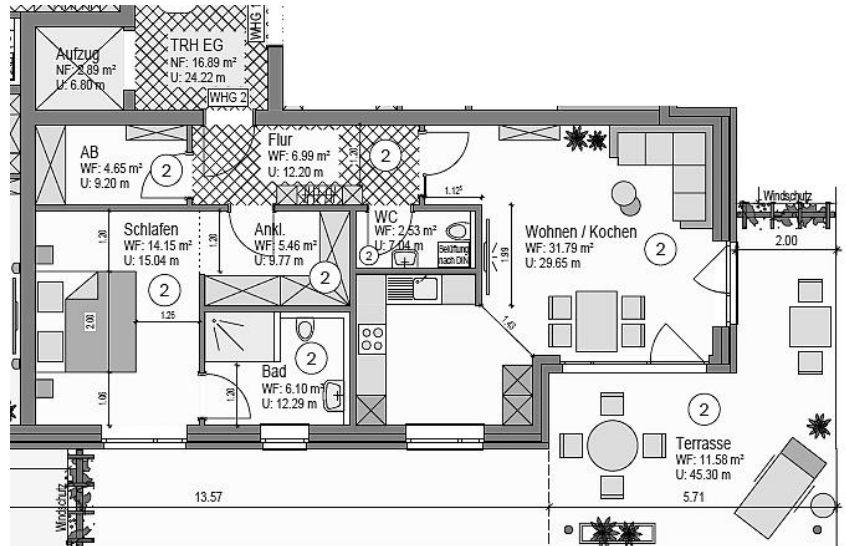


Es sind Abweichungen hinsichtlich der Wohnflächen und des Grundrisses im Rahmen der Werkplanung möglich.

Seniorengerechte Neubau-Eigentumswohnungen in guter Wohnlage von Walchum

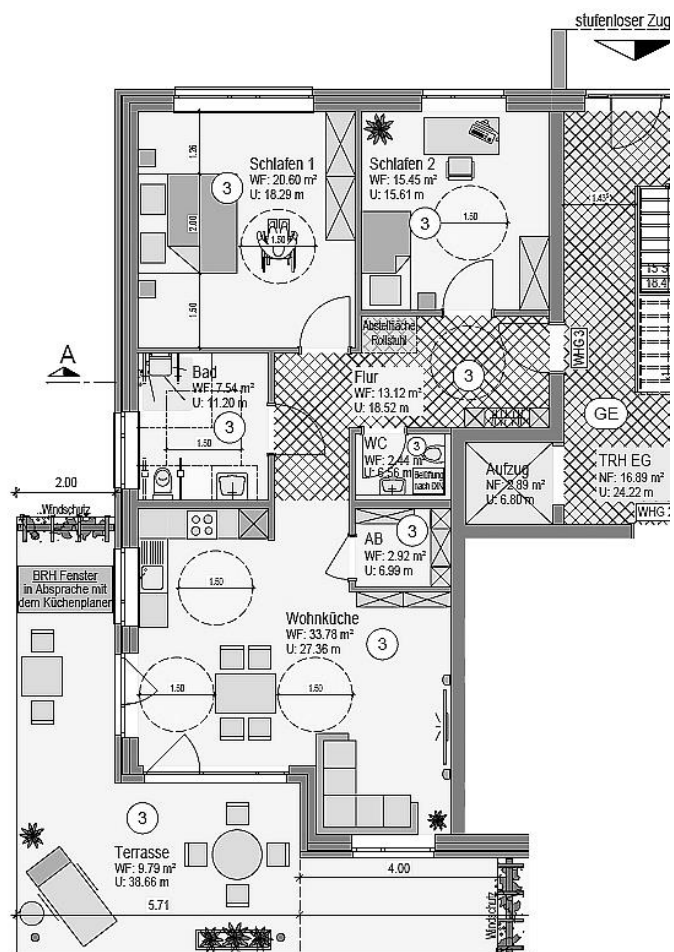
Erdgeschoss-Eigentumswohnung Nr. 02

Wohnfläche Whg.: 71,67 m²
 Wohnflächenanteil Terrasse: 11,58 m²,
Wohnfläche Whg Nr. 2: Ca. 83 m²
Kaufpreis: 209.000 EUR



Erdgeschoss-Eigentumswohnung Nr. 03 (Rollstuhlgerecht)

Wohnfläche Whg.: 95,85 m²
 Wohnflächenanteil Terrasse: 9,79 m²
Wohnfläche Whg Nr. 3: Ca. 106 m²
Kaufpreis: 249.000 EUR



Es sind Abweichungen hinsichtlich der Wohnflächen und des Grundrisses im Rahmen der Werkplanung möglich.

Seniorengerechte Neubau-Eigentumswohnungen in guter Wohnlage von Walchum



Gesamtübersicht 1. Obergeschoss

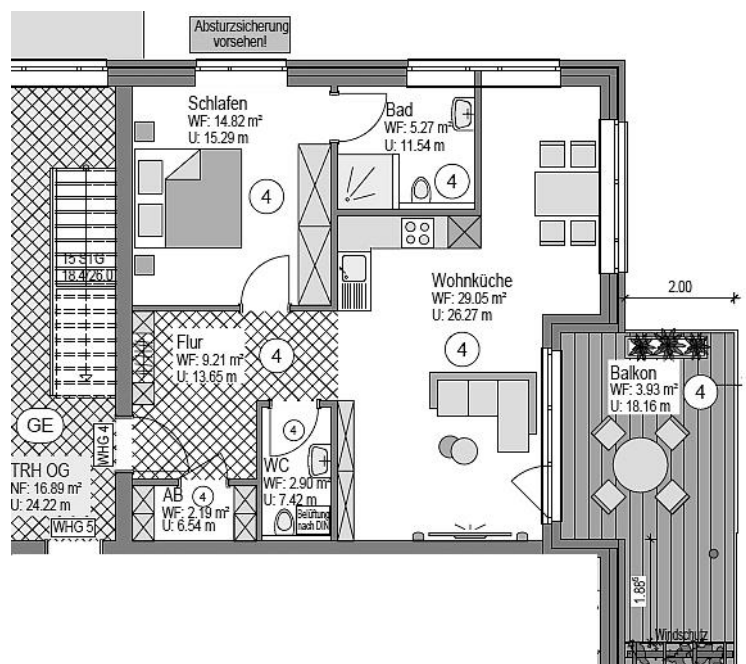
Obergeschoss-Eigentumswohnung Nr. 05

Wohnfläche Whg.: 63,44 m²

Wohnflächenanteil Balkon: 3,93 m²,

Wohnfläche Whg Nr. 4: Ca. 67 m²

Kaufpreis: 179.000 EUR



Es sind Abweichungen hinsichtlich der Wohnflächen und des Grundrisses im Rahmen der Werkplanung möglich.

Seniorengerechte Neubau-Eigentumswohnungen in guter Wohnlage von Walchum

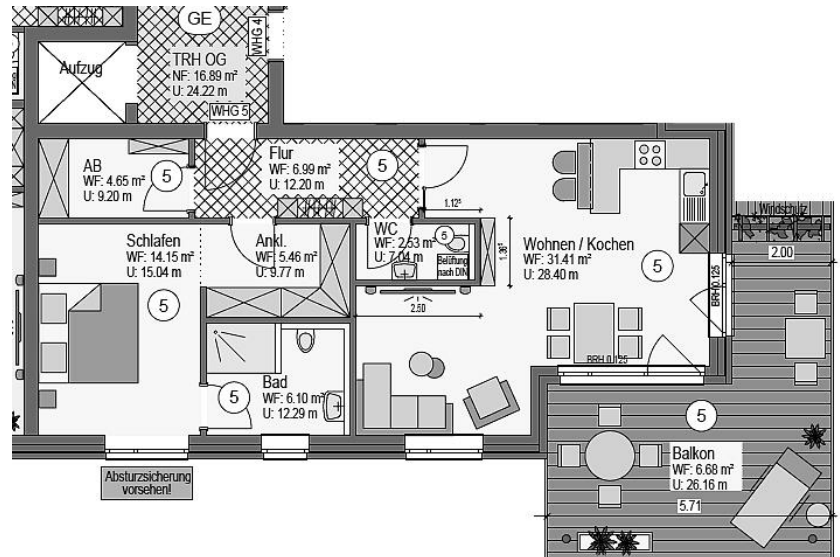
Obergeschoss-Eigentumswohnung Nr. 05

Wohnfläche Whg.: 71,29m²

Wohnflächenanteil Balkon: 6,68 m²,

Wohnfläche Whg Nr. 5: Ca. 78 m²

Kaufpreis: 209.000 EUR



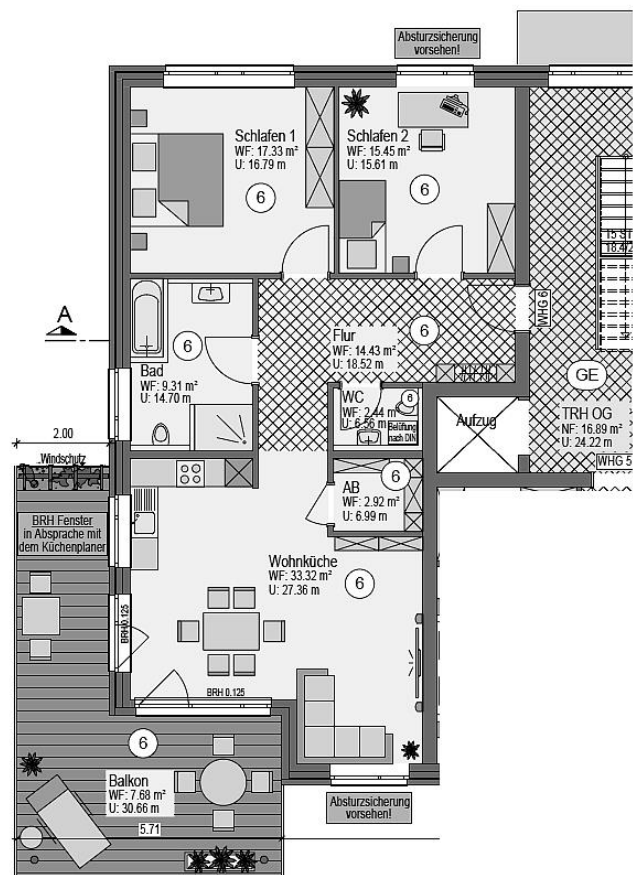
Obergeschoss-Eigentumswohnung Nr. 06

Wohnfläche Whg.: 95,2 m²

Wohnflächenanteil Balkon: 7,68 m²

Wohnfläche Whg Nr. 6: Ca. 103 m²

Kaufpreis: 249.000 EUR



Es sind Abweichungen hinsichtlich der Wohnflächen und des Grundrisses im Rahmen der Werkplanung möglich.

Seniorengerechte Neubau-Eigentumswohnungen in guter Wohnlage von Walchum



Gesamtübersicht 2. Obergeschoss (Penthouse)

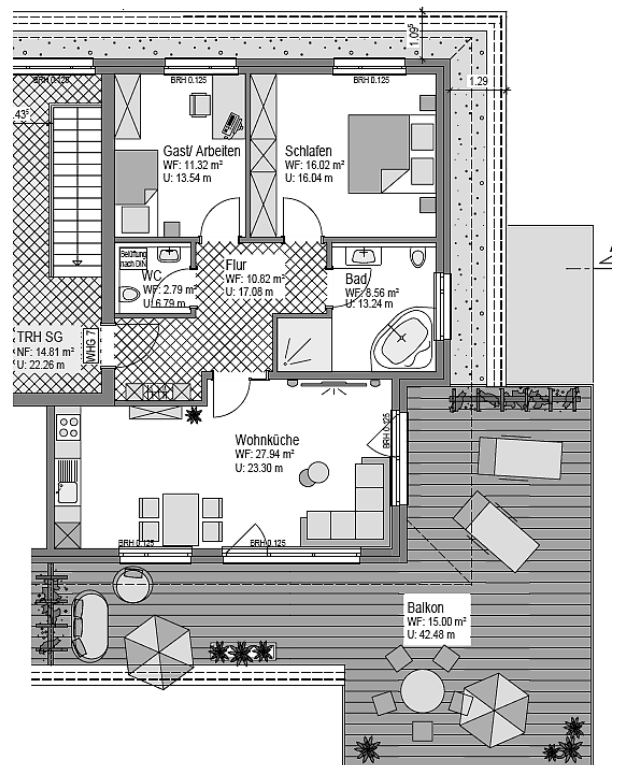
Penthouse-Eigentumswohnung Nr. 07

Wohnfläche Whg.: 77,45 m²

Wohnflächenanteil Dachterrasse: 15 m²,

Wohnfläche Whg Nr. 7: Ca. 92 m²

Kaufpreis: 255.000 EUR



Es sind Abweichungen hinsichtlich der Wohnflächen und des Grundrisses im Rahmen der Werkplanung möglich.

Seniorengerechte Neubau-Eigentumswohnungen in guter Wohnlage von Walchum

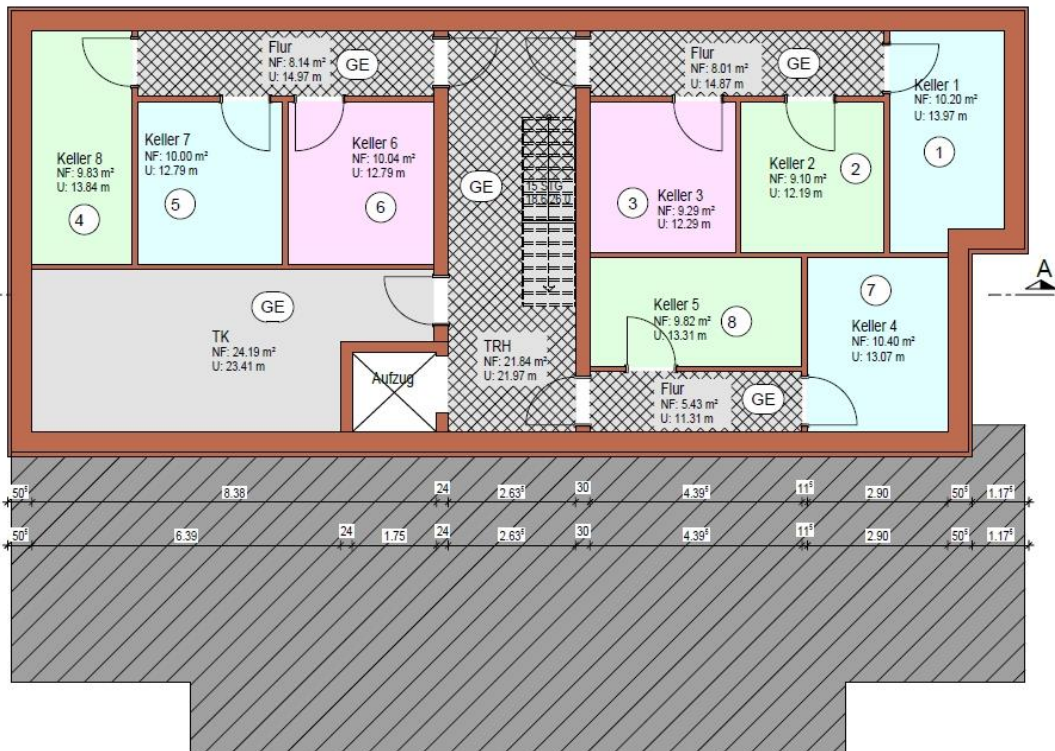
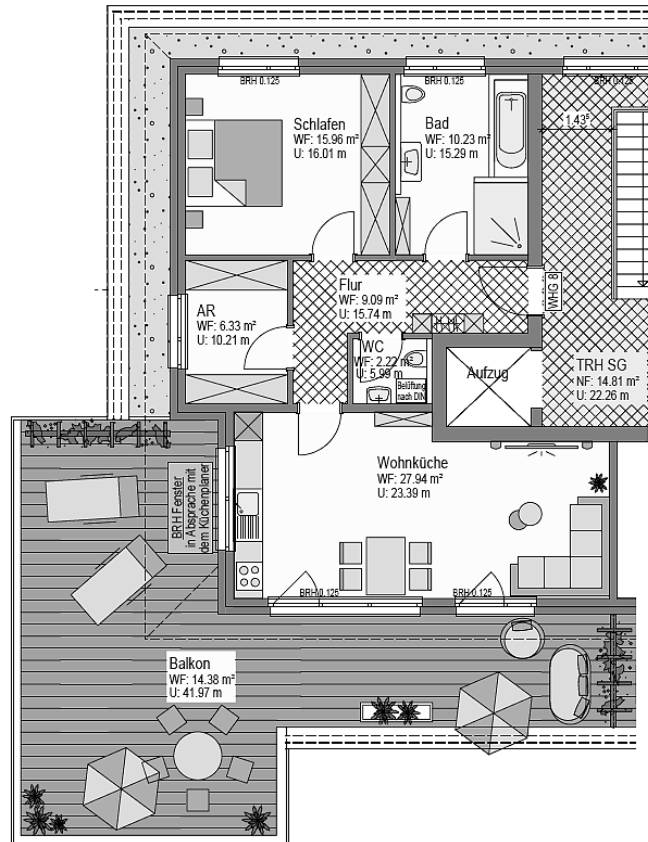
Penthouse-Eigentumswohnung Nr. 08

Wohnfläche Whg.: 71,77 m²

Wohnflächenanteil Dachterrasse: 14,38 m²,

Wohnfläche Whg Nr. 8: Ca. 86 m²

Kaufpreis: 238.000 EUR



Gesamtübersicht Kellergeschoss

Es sind Abweichungen hinsichtlich der Wohnflächen und des Grundrisses im Rahmen der Werkplanung möglich

Desmuer Str.

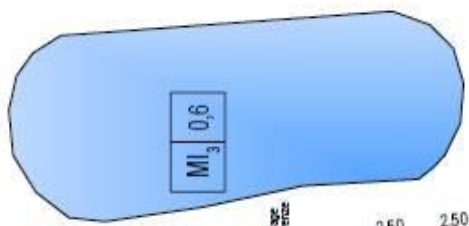
MI ₁	II
0,6	12

MI₃ 0,6

MI ₂	II
0,6	12
FH=10,00m	

MI ₁	II
0,6	12
FH=10,00m	

N



Haus Steinbild (8WE)



Haus Walchum (8WE)



MFH 4 WE

Teilstück A
ca.: 2680,54 m²

Teilstück B
ca.: 1386,46 m²

Querweg



125/

132/5

125/14

131/5

129/16

36/20

3

2

6

dtb

dtb

dtb